



УК ЭЛИТЭКСПОСТРОЙ



➔ УСЛУГИ УК В ПОСЁЛКАХ

ЭКСПЛУАТАЦИЯ ИМУЩЕСТВЕННОГО КОМПЛЕКСА КОТТЕДЖНОГО ПОСЕЛКА:

- Эксплуатация и текущий ремонт объектов имущества посёлков, инженерного оборудования, сетей
- Аварийно-техническое обслуживание оборудования комплексов

ОКАЗАНИЕ ЖИТЕЛЯМ ЭКСПЛУАТАЦИОННЫХ УСЛУГ В КОТТЕДЖНЫХ ПОСЕЛКАХ, НАПРАВЛЕННЫХ НА СОЗДАНИЕ КОМФОРТНЫХ УСЛОВИЙ ПРОЖИВАНИЯ:

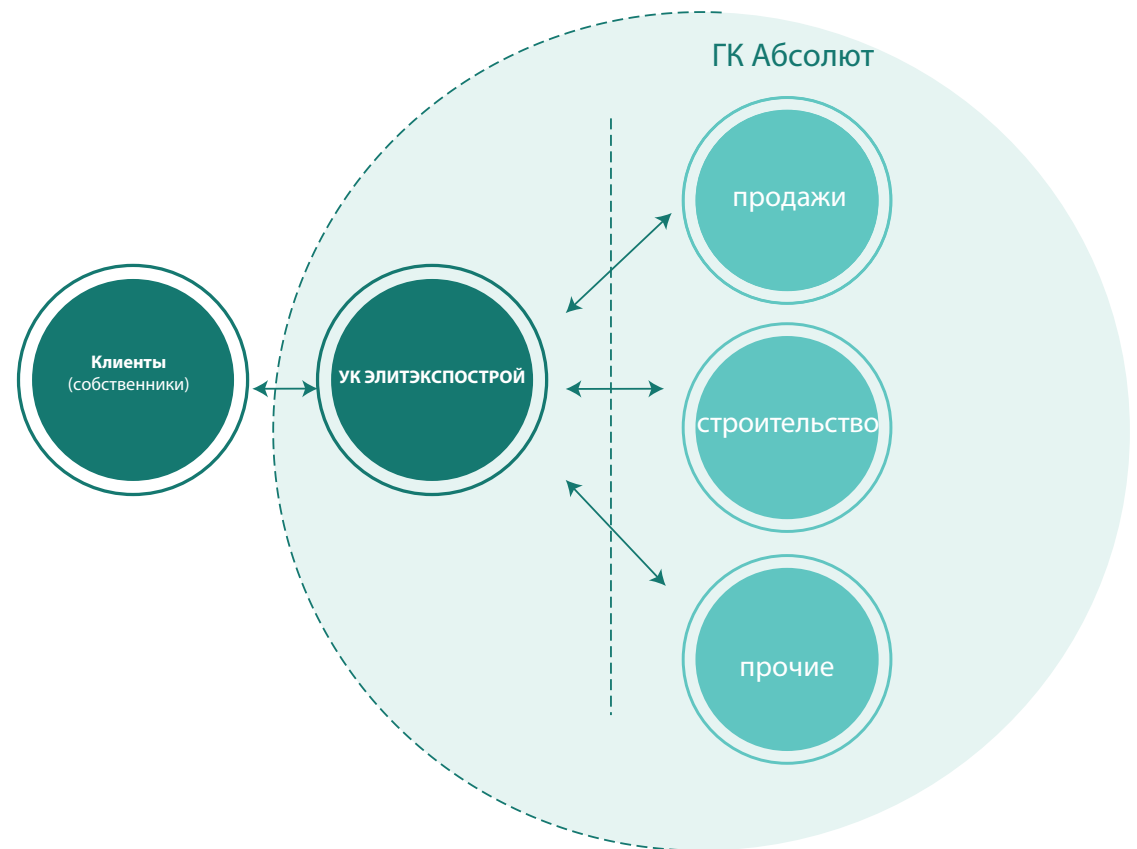
- Охрана комплексов
- Уборка территории
- Вывоз мусора
- Благоустройство
- Расчётное обслуживание
- Обеспечение взаимосвязи с жителями по различным вопросам, помощь в решении возникающих проблем
- Оказание дополнительных услуг по заявкам

ОКАЗАНИЕ КОММУНАЛЬНЫХ УСЛУГ ЖИТЕЛЯМ:

- Обеспечение возможности технологического присоединения к сетям электроснабжения и газоснабжения
- Холодное водоснабжение
- Услуги водоотведения



➔ СХЕМА ВЗАИМОДЕЙСТВИЯ





➔ КЛИЕНТСКОЕ ОБСЛУЖИВАНИЕ

1 ЭТАП:

Начало взаимодействия с собственником с момента начала действия договора на обслуживание*.

*оказанные услуги первого этапа.

2 ЭТАП:

Полный комплекс клиентского обслуживания.

КЛИЕНТСКОЕ ВЗАИМОДЕЙСТВИЕ ОСУЩЕСТВЛЯЕТСЯ ЧЕРЕЗ МЕНЕДЖЕРОВ ПО РАБОТЕ С КЛИЕНТАМИ. КАНАЛЫ КОММУНИКАЦИЙ:

- Форум жителей
- Управляющие на местах
- Телефон и e-mail

В компании внедрена CRM система с функционалом полного цикла сопровождения клиентов (учет договоров, история платежей, прием и учет входящих обращений, контроль выполнения заявок от клиентов всеми службами УК).



➤ ПЕРЕЧЕНЬ КЛИЕНТСКИХ УСЛУГ:

2 ЭТАП

1 ЭТАП

- Начисление и сбор платы за услуги, взыскание задолженности по оплате, проведение текущей сверки расчетов
- Осуществление контроля качества предоставляемых услуг.
- Принятие, рассмотрение жалоб (заявлений, требований, претензий)
- Подметание или сдвигание снега с пешеходных и автомобильных, удаление снега и снежно-ледяных образований с пешеходных и автомобильных дорог
- Посыпание дорог антиледными материалами
- Подметание пыли и сора с дорог, уборка мусора с общественных территорий
- Поливка территорий для уменьшения пылеобразования и увлажнения воздуха
- Покос общественных территорий
- Уборка общей контейнерной площадки. Вывоз твердых бытовых отходов
- Организация пропускного режима и контроль территории Поселка
- Охрана территории Поселка
- Контроль за соблюдением правил проведения СМР в посёлке
- Техническое содержание и обслуживание мест общего пользования
- Обслуживание и текущий ремонт объектов благоустройства
- Обслуживание и ремонт дорожного покрытия
- Обслуживание и текущий ремонт сетей и инженерного оборудования:
 - сети электроснабжения
 - сети газоснабжения
 - сети водоснабжения, хозяйственно-бытовой и ливневой канализаций
 - обслуживание ВЗУ и КНС
 - обслуживание очистных сооружений



➔ ТЕХНИЧЕСКОЕ ОБСЛУЖИВАНИЕ

ПРИЕМ ПОСЁЛКОВ В ЭКСПЛУАТАЦИЮ

1 ЭТАП

С момента готовности подъездных путей

2 ЭТАП

С момента ввода в эксплуатацию всех сетей и оборудования в посёлке

ОБСЛУЖИВАНИЕ ВКЛЮЧАЕТ В СЕБЯ:

- Плановое обслуживание и ремонт инженерных систем и оборудования
- Аварийно-техническое обслуживание
- Обслуживание комплекса и работы по благоустройству:
 - санитарное содержание и благоустройство мест общего пользования путем оказания услуг по ручной и механизированной уборке, уход за элементами озеленения и благоустройства
 - вывоз и утилизация твердых бытовых отходов (ТБО) и крупногабаритного мусора, уборка и вывоз снега с мест общего пользования
 - круглосуточная охрана территории поселка по периметру, обеспечение режима пропуска и проезда на территорию Поселка, контроль за соблюдением Правил проживания

Обслуживание выполняется как силами УК, так и с привлечением специализированных организаций.

Все работы выполняются согласно графикам ППР, регламентам проведения работ.



➔ ПЕРЕЧЕНЬ ОБОРУДОВАНИЯ

ОБЪЕКТЫ ИНФРАСТРУКТУРЫ

Ограждение посёлка	4 500 м
Асфальтированные дороги	49 000 м ²
Неасфальтированные дороги	
ЗОП	17 000 м ²
Газоны	12 000 м ²
Офисное здание	840 м ²
КПП	1 шт
Быт городок	1 шт

ИНЖЕНЕРНЫЕ СИСТЕМЫ

- Электроснабжение и освещение
 - ТП (кол-во тр-в/мощность) 4 шт
 - РЩ211 шт
 - Фонари освещения 155 шт

- Водоснабжение
 - ВЗУ 1 шт
 - скважины 2 шт
 - насосы 6 шт
 - накопитель 400 м³
 - Колодцы водоснабжения 180 шт
 - Трасса 8500 м

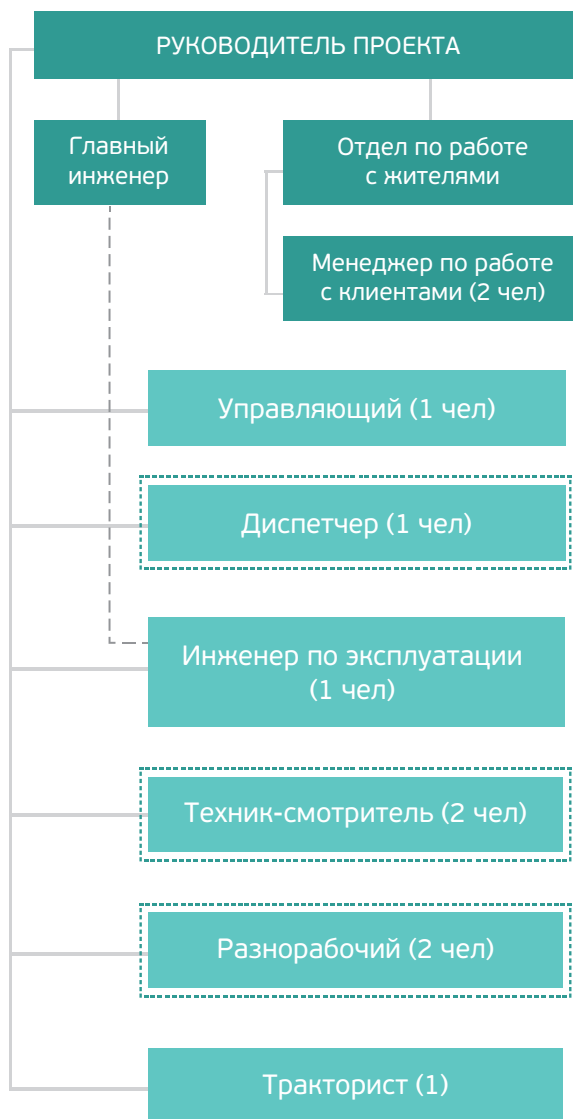
- Водоотведение
 - ХБК
 - Трасса ХБК 8000 м
 - Колодцы ХБК 180 шт
 - КНС ХБК 4
 - ЛВК
 - Трасса ЛВК 7800 м
 - Колодцы ЛВК 170 шт
 - КНС ЛВК 2 шт
 - Очистные сооружения 1 шт

ГАЗОСНАБЖЕНИЕ

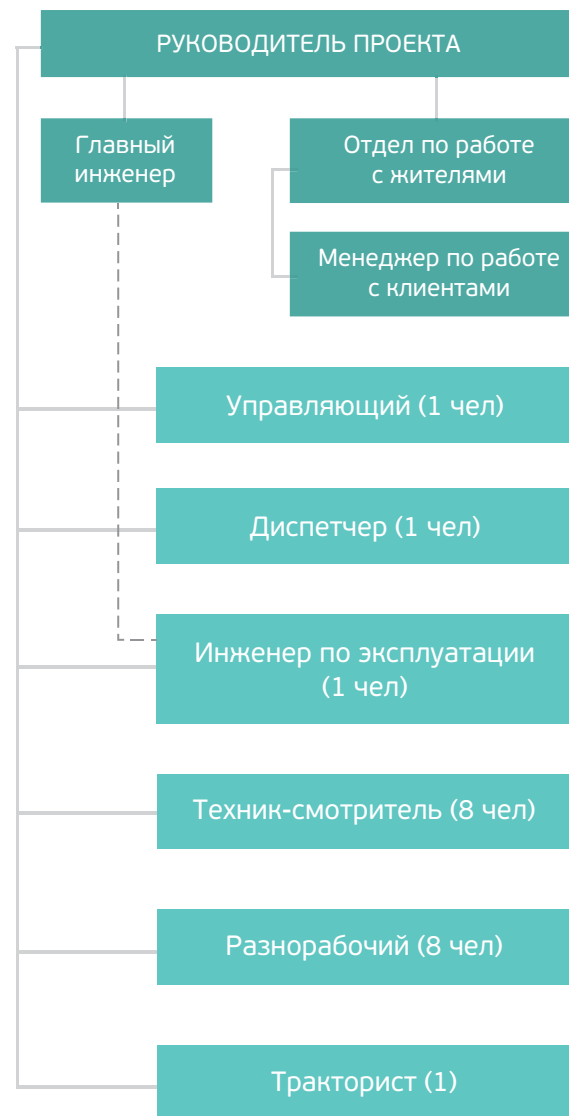
ГРП	1 шт
Трасса	

КП «ЦВЕТОЧНЫЙ»

1-й ЭТАП



2-й ЭТАП





СМЕТА РАСХОДОВ НА СОДЕРЖАНИЕ И ОБСЛУЖИВАНИЕ КОТТЕДЖНОГО ПОСЕЛКА «ЦВЕТОЧНЫЙ» ПОСЛЕ ВВОДА ИНЖЕНЕРНЫХ СЕТЕЙ

№ п/п	Наименование статей	Сумма за год, руб.	Примечание
1.	1. Круглосуточная охрана Поселка	2 520 000	
1.2.	Услуги специализированной организации	2 520 000	1 стационарный круглосуточный пост + патруль по территории
2.	2. Уборка дорог Поселка от мусора, а также от снега в зимнее время, в т.ч.	3 550 748	
2.1.	Вывоз мусора	992 000	
2.3.	Уборка территории, очистка дорог	1 729 665	
2.4.	Расходные материалы и инструмент для уборки	660 000	
2.5.	Накладные расходы 5%	169 083	
3.	3. Техническое содержание и обслуживание инженерных коммуникаций и Мест общего пользования Поселка	17 680 431	
3.1.	Заработная плата	7 803 000	Управляющий (Администратор) объекта, диспетчер, инженер, техники, разнорабочие.
3.2.	Начисления на зарплату 30,2% от ФОТ	2 356 506	
3.3.	ТО Газораспределительного оборудования	600 000	
3.4.	ТО Электрических сетей	600 000	
3.5.	Расходные материалы и инструмент для эксплуатации	1 704 000	
3.6.	Энергопотребление КПП и освещение МОП	3 775 000	
3.7.	Накладные расходы 5%	841 925	
4.	4. Содержание и эксплуатация Объектов благоустройства, их текущий ремонт	900 000	
4.1.	Расходы по содержанию и эксплуатации Объектов благоустройства, их текущий ремонт	900 000	
5.	5. Административное управление Поселком	1 570 000	
5.1.	Расходы на бухгалтерское и юридическое обслуживание	1 570 000	
6.	6. ИТОГО РАСХОДОВ	26 221 180	
7.	Вознаграждение Управляющей компании 10%	2 622 118	
8.	ВСЕГО за год	28 843 298	
9.	ВСЕГО за месяц на 1 ЗУ	5 450	из расчета 441 участков

УК ЭЛИТЭКСПОСТРОЙ