

# Сенькино – Секерино

Индустриальный парк

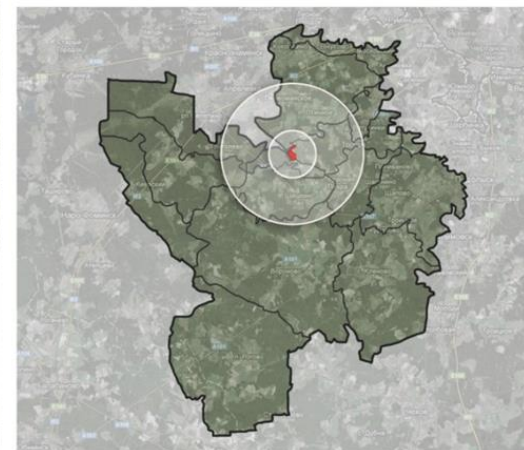


## Местоположение

Территория Индустриального парка «СЕКЕРИНО» совокупной площадью 104,72 Га расположена в юго-западном направлении на территории «Новой Москвы» в 30 км от МКАД на трассе А-107 (Московское малое кольцо), в 13 км от Киевского шоссе и в 7 км от Калужского шоссе.



Схема расположения территории в Троицком административном округе г. Москвы



проектируемая территория

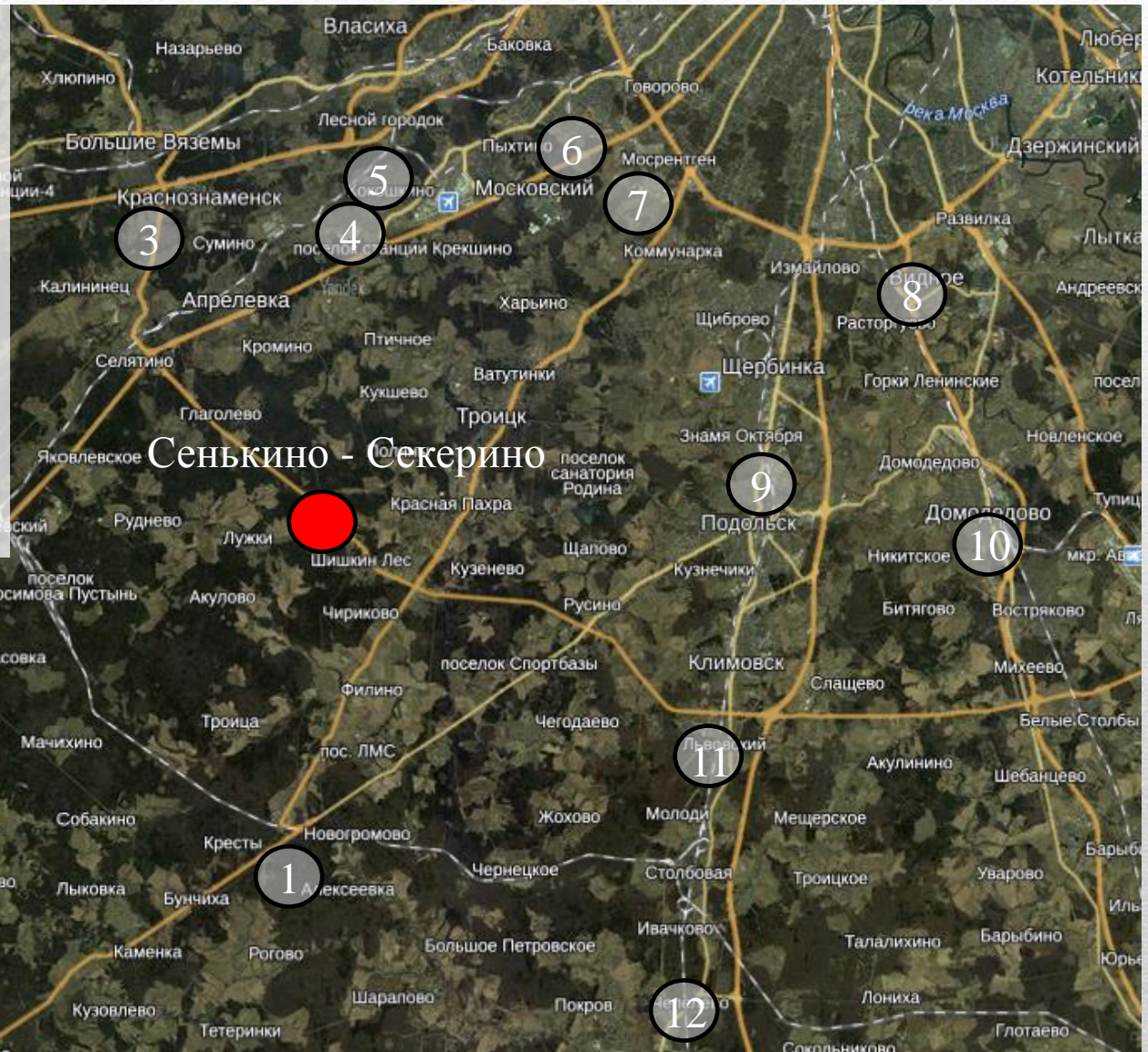


Схема расположения территории в поселении



# Схема расположения ближайших складских комплексов

1. Промышленные склады
2. Логитек
3. Си Би Групп
4. Логокомплекс Крекшино
5. НЛК групп
6. Логолэнд
7. Taksafree Склад
8. Логопарк Апаринки
9. СК Олимп
10. Логопарк Северное Домодедово
11. СК Белые столбы
12. ФМ Ложистик Сидорова



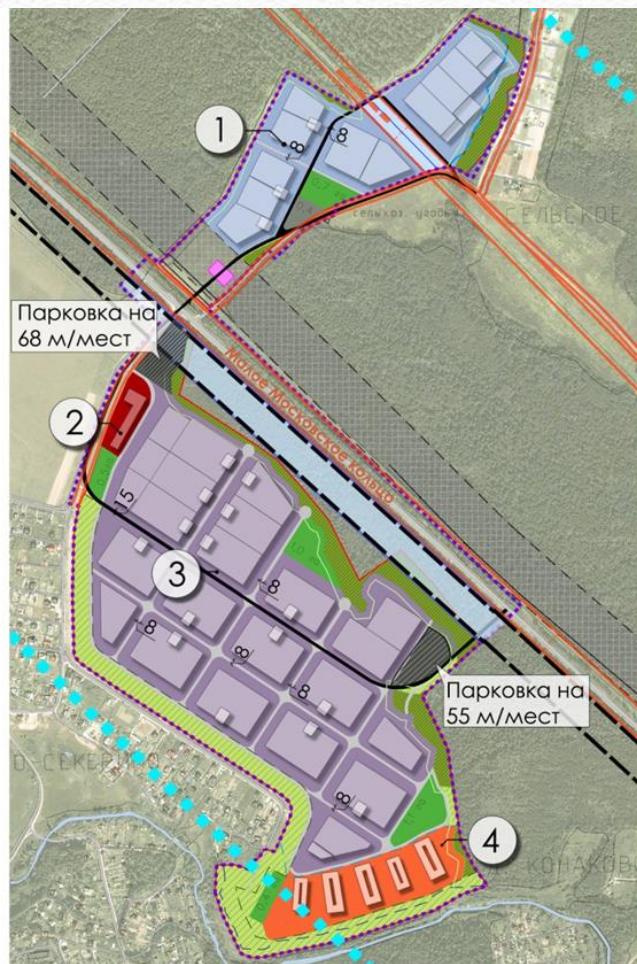


# Границы земельных массивов





# Проект планировки территории



- - границы подготовки проекта планировки
- - действующие коридоры существующих линейных объектов
- - водоохранная зона р. Пахра 200 м
- - приток р. Пахра 50 м
- - зона ЦКАД (1000 м от оси) 2000 м

## Территории:

1 - размещения производственных предприятий

1

Территория размещения объектов производственного назначения	га	15.5
Площадь объектов производства	м <sup>2</sup>	79 200
Этажность застройки	эт	5

2 - размещения объектов торговли

2

Территория торгово-бытовой зоны	га	1.1
Площадь торговых помещений	м <sup>2</sup>	7 340
Этажность застройки	эт	2

3 - размещения складских комплексов

3

Территория коммунально-складской зоны	га	47.9
Площадь складского комплекса	м <sup>2</sup>	377 944
Этажность застройки (переменная до 20м)	эт	1-2

4 - административно-деловой застройки

4

Территория административно-деловой зоны	га	6.3
Площадь административно-деловой застройки	м <sup>2</sup>	70 500
Этажность застройки	эт	5

Общая площадь нового строительства	м <sup>2</sup>	534 984
Количество рабочих мест	чел.	2624
Количество мест временного хранения автотранспорта	м/м	1457

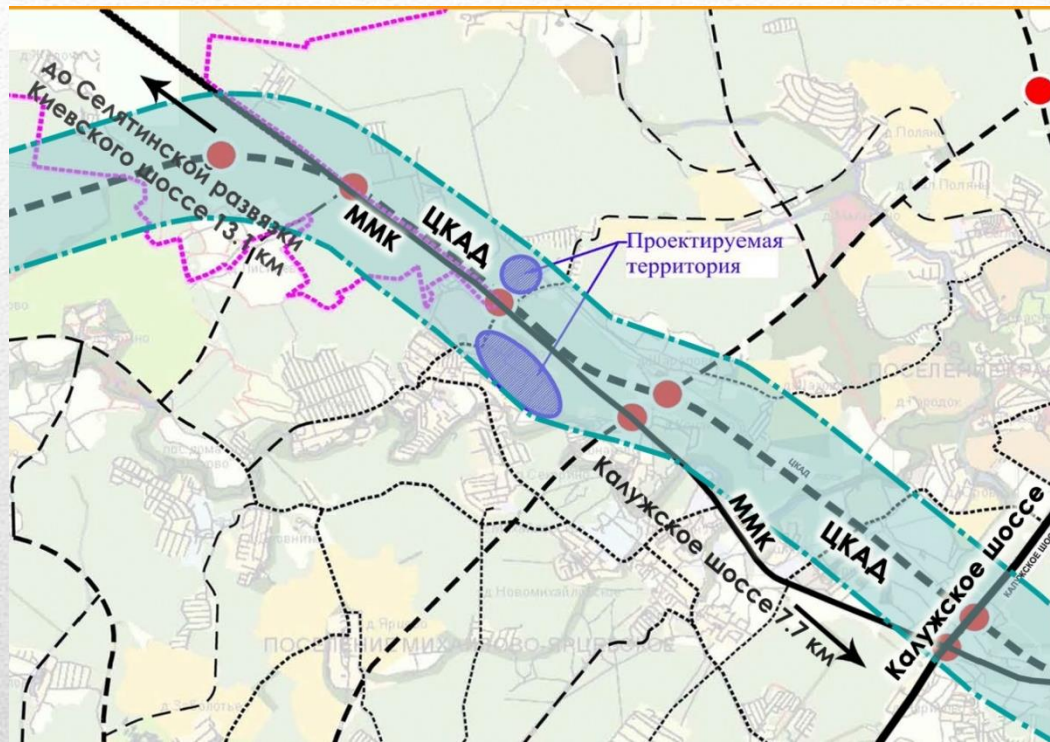
- - прибрежная полоса 50 м
- - санитарная зона от жилой застройки 15м
- - расстояние от границ застройки до лесного массива 15 м
- - техническая зона ЛЭП 50 м
- - проектируемая техническая зона ВЛЭП 90 м
- - инженерной инфраструктуры
- - резерва под транспортную инфраструктуру
- - существующие озелененные территории
- - проектируемые озелененные территории
- - санитарная зона ЦКАД

## Технико-экономические показатели

Наименование	Единицы измерения	Кол-во
3. Проектируемая территория	га	124.81
4. Общая площадь нового строительства	кв.м	534 984
2.9 Территория коммунально-складской зоны	га	47.9
2.10 Площадь складского комплекса	кв.м	377 944
2.11 Территория размещения объектов производственного назначения	га	15.5
2.12 Площадь производственных помещений	кв.м	79 200
2.13 Территория торгово-бытовой зоны	га	1.1
2.14 Площадь торговых помещений	кв.м	7 340
2.15 Территория административно-деловой зоны	га	6.3
2.16 Площадь административно-деловой застройки	кв.м	70 500
9. Этажность административно-деловой застройки	эт	5
10. Интенсивность использования коммунально-складской зоны	%	53
11. Интенсивность использования производственной зоны	%	51
12. Плотность застройки на проектируемом участке	тыс.м <sup>2</sup> /га	4,0
13. Количество рабочих мест	чел.	2624
14. Общее количество мест временного хранения автотранспорта	м/мест	1457



# Схема прохождения ЦКАД



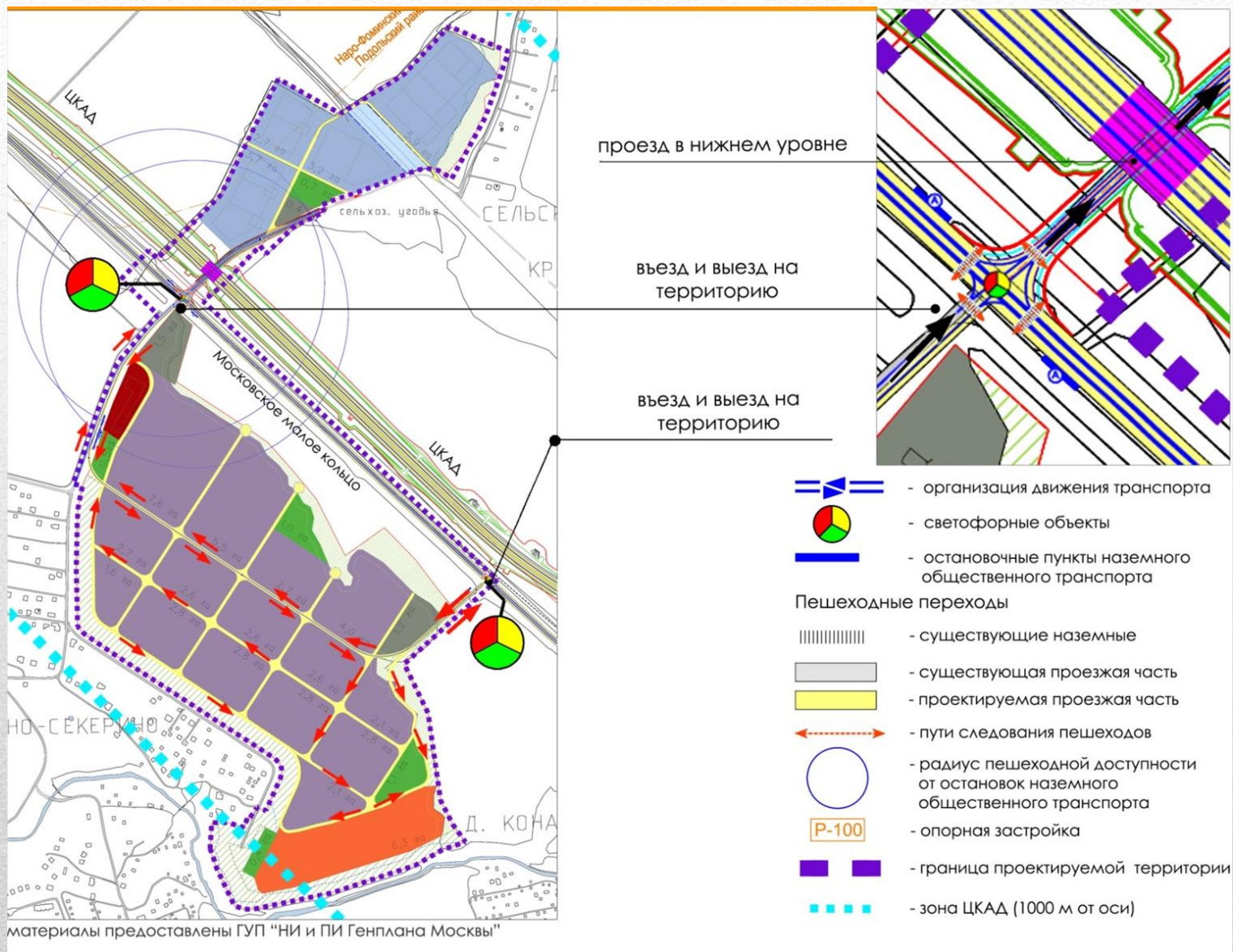
Между участками проектируется ЦКАД (Центральная кольцевая автодорога) - масштабный проект развития инфраструктуры Москвы и Московской области.

ЦКАД - скоростная платная трасса, которая поможет разгрузить часть федеральных дорог, МКАД путём перераспределения транзитного потока автотранспорта.





# Схема организации движения





# Обеспечение участков

- **Правоустановка:** ППТ разработан и утвержден на ГЗК. Пройдены публичные слушания по ППТ территории. Есть протокол окружной комиссии об их утверждении. Ведется выпуск ППМ, ориентировочный срок – декабрь 2014 г. Срок ГПЗУ – до конца 1 квартала 2015 г.
  - **Электроснабжение:** Получены и оплачены ТУ на 1,6 МВт. КРУН установлен на участке. По информации от МОЭСК есть возможность получения ТУ до 20 МВт с подведением до границ участка.
  - **Водоснабжение:** От собственного ВЗУ. Проект готов. Лицензия в процессе оформления, ориентировочный срок – февраль 2015г.
  - **Ливневая канализация:** Проект локальных очистных сооружений готов. НДС в процессе оформления, ориентировочный срок – июль 2015 г.
  - **Хозяйственно-бытовая канализация:** Проект локальных очистных сооружений не разрабатывался ввиду неопределенности нагрузок.
  - **Газоснабжение:** Получены ТУ на земельные участки под малоэтажное жилое строительство на 1.77 тыс. тут в год (500 м.куб./час). Требуется переоформление на промку. Ведутся переговоры о получении дополнительных 4000 м.куб./час.
  - **Съезды:** Получены ТУ от ФУАД. Проект разработан и согласован в ФУАД.
  - **Вынос существующей ЛЭП 35 кВ:** ТУ от собственника получены. Проект находится у собственника на согласовании.
-



# Визуализация. Вид 1





## Визуализация. Вид 2

