

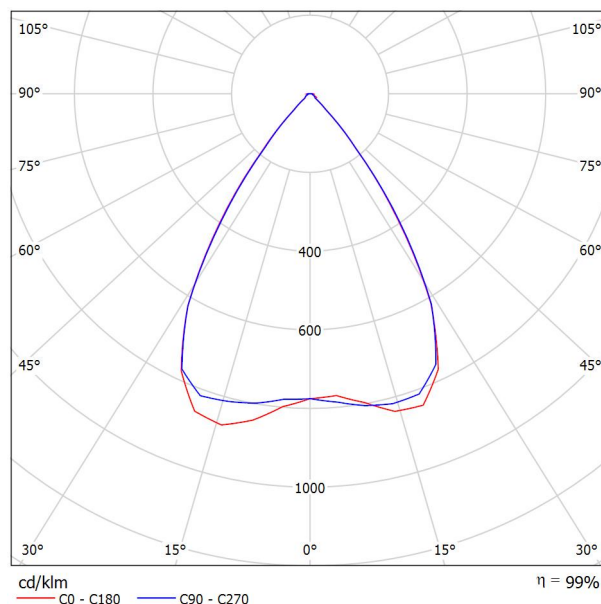


Оператор
Телефон
Факс
Электронная почта

ООО ПК "ЭКОС ДБУ-01-120-005 / Паспорт светильника

Место выхода света 1:

Изображение светильников дается в фирменном каталоге.

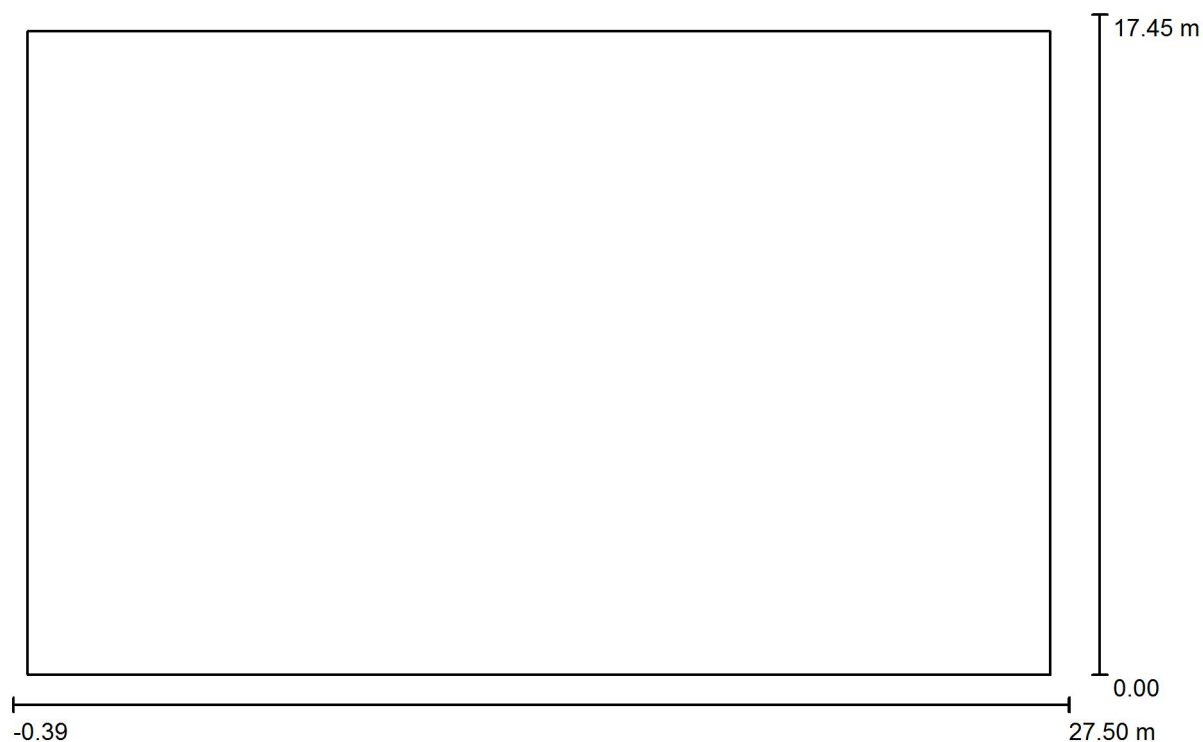


Классификация светильников по CIE: 100
CIE Flux Code: 92 97 99 100 99

Из-за отсутствия свойств симметрии для этому светильнику невозможно представление таблицы UGR.



Оператор
Телефон
Факс
Электронная почта

Наружная сцена 1 / Данные компоновки

Коэффициент эксплуатации: 0.80, ULR (Upward Light Ratio): 19.0%

Масштаб 1:200

Ведомость светильников

№	Шт.	Обозначение (Поправочный коэффициент)	Φ (Светильник) [lm]	Φ (Лампы) [lm]	P [W]
1	2	ООО ПК "ЭКОС ДБУ-01-120-005 (1.000)	15494	15600	120.0
			Всего: 30988	Всего: 31200	240.0



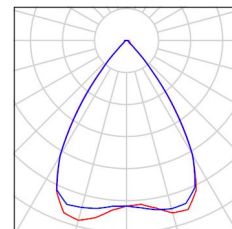
Оператор
Телефон
Факс
Электронная почта

Наружная сцена 1 / Ведомость светильников

2 шт.

ООО ПК "ЭКОС ДБУ-01-120-005
№ изделия: ДБУ-01-120-005
Световой поток (Светильник): 15494 lm
Световой поток (Лампы): 15600 lm
Мощность светильников: 120.0 W
Классификация светильников по CIE: 100
CIE Flux Code: 92 97 99 100 99
Комплектация: 1 x Cree (Поправочный
коэффициент 1.000).

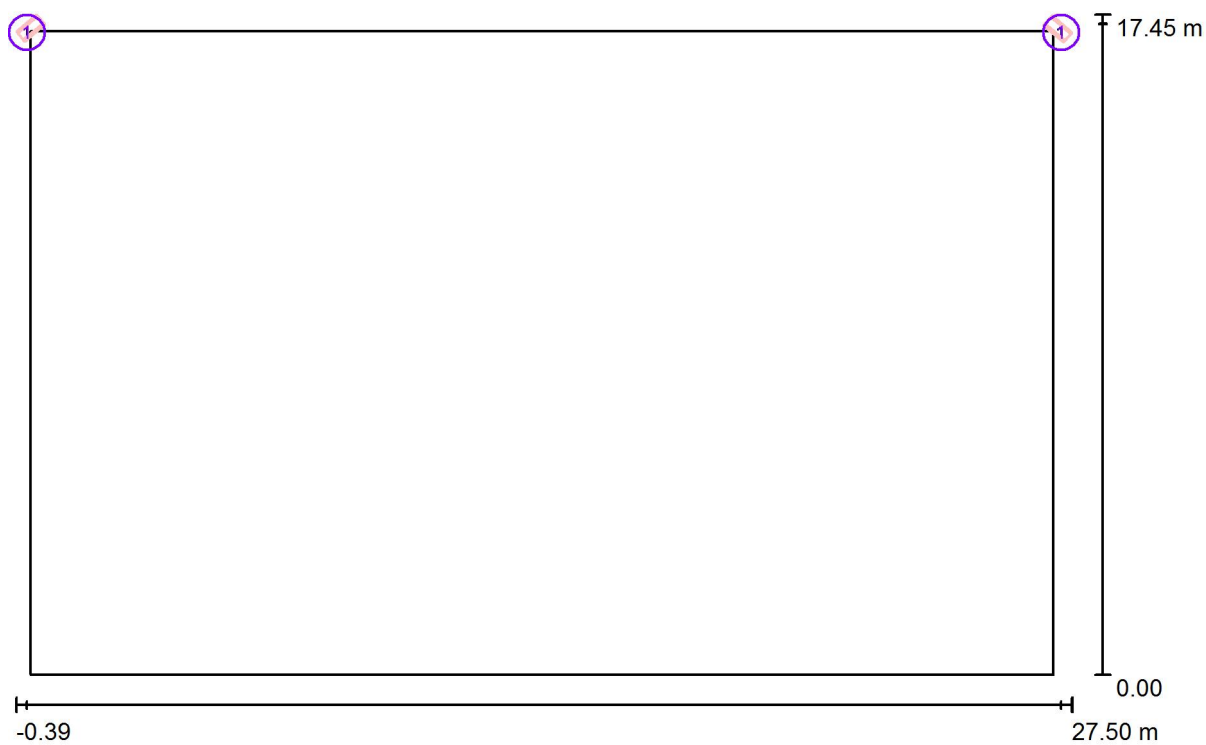
Изображение
светильников дается в
фирменном каталоге.





Оператор
Телефон
Факс
Электронная почта

Наружная сцена 1 / Светильники (план расположения)



Масштаб 1 : 200

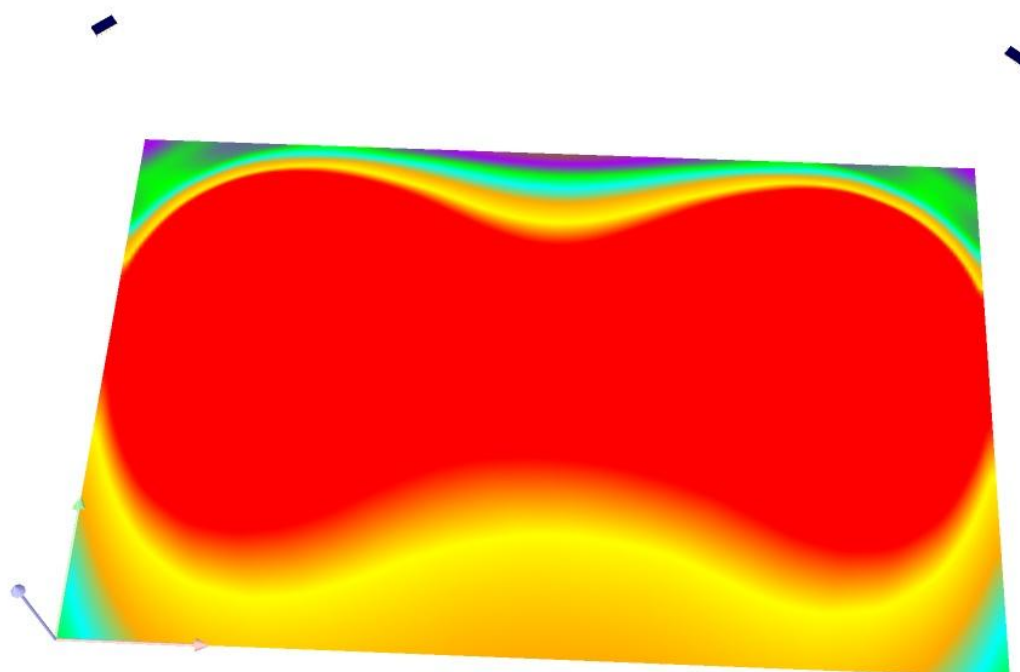
Ведомость светильников

№	Шт.	Обозначение
1	2	ООО ПК "ЭКОС ДБУ-01-120-005



Оператор
Телефон
Факс
Электронная почта

Наружная сцена 1 / Фиктивные цвета - визуализация

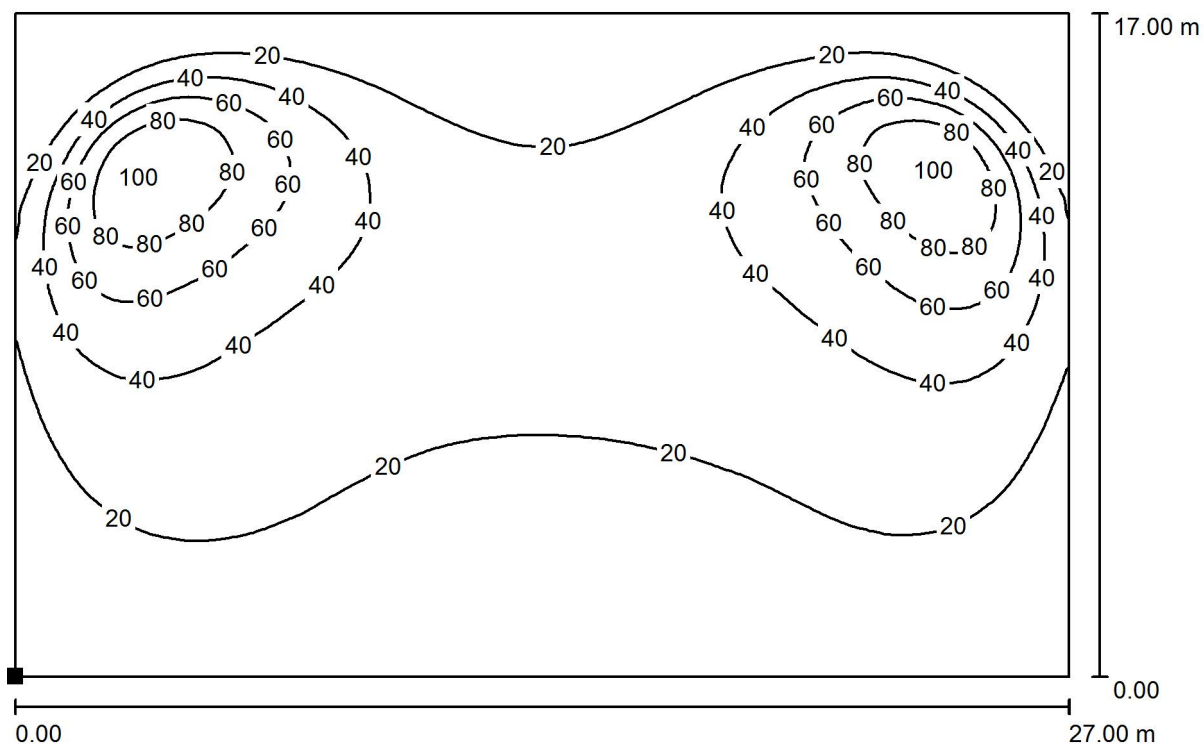


lx



Оператор
Телефон
Факс
Электронная почта

Наружная сцена 1 / Элемент полов 1 / Поверхность 1 / Изолинии (E)



Значения в Lux, Масштаб 1 : 194

Расположение поверхности
снаружи:

Выделенная точка:
(0.000 m, 0.000 m, 0.000 m)



Растр: 128 x 128 Точки

E_{cp} [lx]
29

E_{min} [lx]
2.31

E_{max} [lx]
101

E_{min} / E_{cp}
0.080

E_{min} / E_{max}
0.023